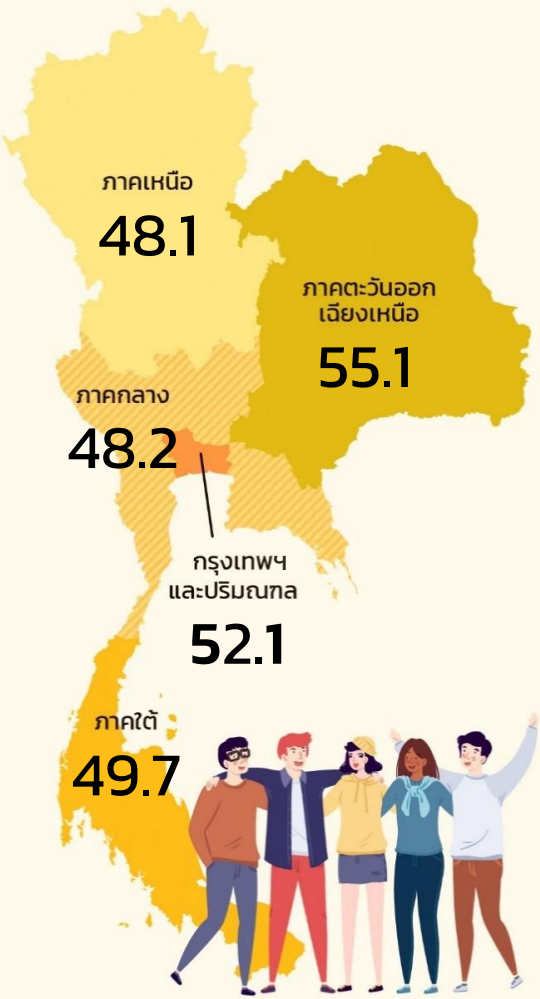


ดัชนีความเชื่อมั่นผู้บริโภค

เดือนมีนาคม 2568 เท่ากับ 50.8

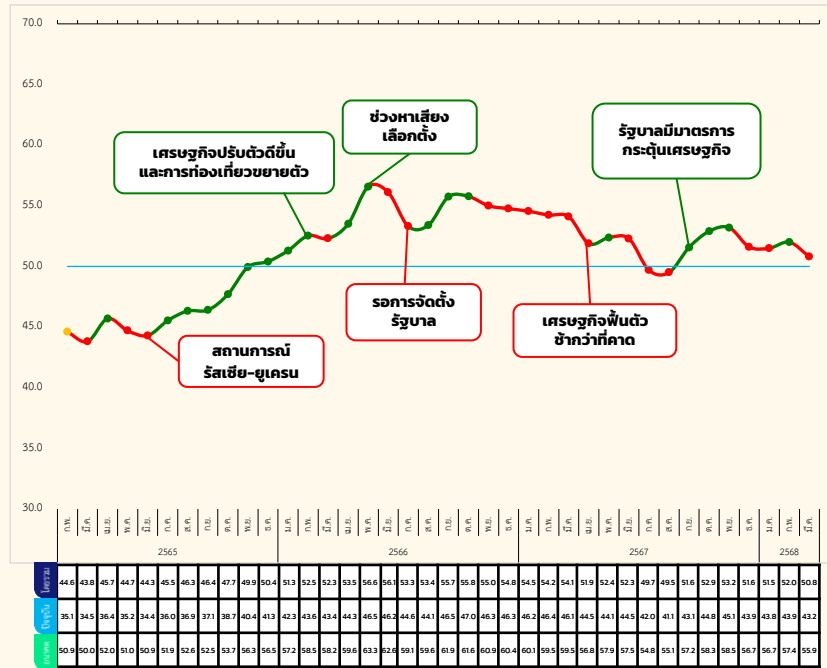
ดัชนีความเชื่อมั่นผู้บริโภคโดยรวม เดือนมีนาคม 2568 ยังอยู่ในช่วงเชื่อมั่นติดต่อกัน เป็นเดือนที่ 7 ที่ระดับ 50.8 โดยปรับตัวลดลงจากระดับ 52.0 ในเดือนก่อนหน้า สำหรับดัชนีความเชื่อมั่นผู้บริโภคในอนาคต (3 เดือนข้างหน้า) อยู่ที่ระดับ 55.9 ปรับตัวลดลงจากระดับ 57.4 ในเดือนก่อนหน้า และดัชนีความเชื่อมั่นผู้บริโภคในปัจจุบัน อยู่ที่ระดับ 43.2 ปรับตัวลดลงจากระดับ 43.9 ในเดือนก่อนหน้า ทั้งนี้ ปัจจัยบวกที่ส่งผลให้ผู้บริโภคมีความเชื่อมั่นคาดว่าจะมาจาก (1) การดำเนินนโยบายกระตุ้นเศรษฐกิจของภาครัฐ เพื่อเพิ่มการบริโภคในประเทศ รวมถึงช่วยลดภาระค่าใช้จ่ายของประชาชนและหนี้สินของภาคธุรกิจ และ (2) การส่งออกยังเติบโตต่อเนื่อง ตามทิศทาง การขยายตัวของการผลิตสินค้าอุตสาหกรรมของประเทศคู่ค้าสำคัญ ส่งผลให้ความต้องการนำเข้าสินค้าจากไทยเพิ่มขึ้น ประกอบกับมีการเร่งนำเข้าสินค้าก่อนที่สหรัฐฯ จะใช้มาตรการกำแพงภาษี อย่างไรก็ตาม ยังมีหลายปัจจัยเสี่ยงที่ส่งผลต่อเศรษฐกิจไทย อาทิ นโยบายด้านการค้าของสหรัฐฯ ความกังวลของประชาชนต่อภาระหนี้สิน เศรษฐกิจโลกที่ยังอ่อนแอ รวมถึงความคาดหวังต่อมาตรการกระตุ้นเศรษฐกิจของประเทศ เป็นปัจจัยที่ส่งผลต่อความเชื่อมั่นผู้บริโภคที่ต้องติดตามสถานการณ์อย่างใกล้ชิดต่อไป



ดัชนีความเชื่อมั่นผู้บริโภค

จำแนกรายภาค

	กุมภาพันธ์ 2568	มีนาคม 2568	+ / -
กรุงเทพฯ และปริมณฑล	52.2	52.1	▼
กลาง	51.0	48.2	▼
เหนือ	49.8	48.1	▼
ตะวันออกเฉียงเหนือ	54.9	55.1	▲
ใต้	50.6	49.7	▼



	กุมภาพันธ์ 2568	มีนาคม 2568	+ / -
ดัชนีความเชื่อมั่นผู้บริโภค โดยรวม	52.0	50.8	▼
ดัชนีความเชื่อมั่นผู้บริโภค ในปัจจุบัน	43.9	43.2	▼
ดัชนีความเชื่อมั่นผู้บริโภค ในอนาคต	57.4	55.9	▼

ดัชนีความเชื่อมั่นผู้บริโภค

จำแนกรายอาชีพ

อาชีพ	มี.ค. 68	ก.พ. 68	มี.ค. 68	ก.พ. 68	มี.ค. 68	ก.พ. 68	มี.ค. 68	ก.พ. 68	มี.ค. 68	ก.พ. 68	มี.ค. 68	ก.พ. 68	มี.ค. 68	ก.พ. 68	มี.ค. 68	ก.พ. 68	มี.ค. 68	ก.พ. 68	
พนักงานของรัฐ	55.2	55.8	51.3	53.1	46.9	50.7	50.2	51.8	50.1	51.6	49.4	50.4	52.1	52.0	51.6	51.6	51.6	51.6	51.6
ผู้ประกอบการ	51.3	53.1	51.3	53.1	46.9	50.7	50.2	51.8	50.1	51.6	49.4	50.4	52.1	52.0	51.6	51.6	51.6	51.6	51.6
ไม่ได้ทำงาน/บ้านอายุ	46.9	50.7	46.9	50.7	46.9	50.7	46.9	50.7	46.9	50.7	46.9	50.7	46.9	50.7	46.9	50.7	46.9	50.7	46.9
เกษตรกร	50.2	51.8	50.2	51.8	50.2	51.8	50.2	51.8	50.2	51.6	49.4	50.4	52.1	52.0	51.6	51.6	51.6	51.6	51.6
พนักงานเอกชน	50.1	50.9	50.1	50.9	50.1	50.9	50.1	50.9	50.1	51.6	49.4	50.4	52.1	52.0	51.6	51.6	51.6	51.6	51.6
นักศึกษา	51.6	52.0	51.6	52.0	51.6	52.0	51.6	52.0	51.6	51.6	49.4	50.4	52.1	52.0	51.6	51.6	51.6	51.6	51.6
รับจ้างอิสระ	49.4	50.4	49.4	50.4	49.4	50.4	49.4	50.4	49.4	51.6	49.4	50.4	52.1	52.0	51.6	51.6	51.6	51.6	51.6